

FICHE TECHNIQUE

DÉSODORISANT CAMPERO ROYAL

USAGES

- **DÉSODORISANT EN AÉROSOL**

DESCRIPTION ET PROPRIÉTÉS

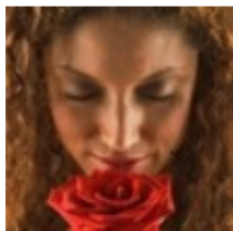
Désodorisant CAMPERO Royal, son parfum délicat avec des notes champêtres fraîches vous permettra de donner de manière instantanée la touche finale dans tous les coins de votre maison.



MODE D'EMPLOI

Agiter avant l'emploi.

Pour une utilisation optimale du produit, pulvériser vers le plafond.



COMPOSITION

(Selon le Décret Royal 770/1999 du 7 mai et modifications ultérieures) :

HYDROCARBURES ALIPHATIQUES : 30 % OU PLUS, TENSIOACTIFS NON IONIQUES : MOINS DE 5 %, ÉTHANOL, PARFUM.



PRÉCAUTIONS ET CONSEILS DE PRUDENCE

DANGER.

H222.-Aérosol extrêmement inflammable. H229.-Récipient sous pression : peut éclater sous l'effet de la chaleur. H319.-Provoque une sévère irritation des yeux. H412.- Nocif pour les organismes aquatiques, Entraîne des effets néfastes à long terme. P101.-En cas de consultation d'un médecin, garder à disposition le récipient ou l'étiquette. P103.-Lire l'étiquette avant utilisation. P210.-Tenir à l'écart de la chaleur/des étincelles/des flammes nues/des surfaces chaudes. – Ne pas fumer. P211.-Ne pas vaporiser sur une flamme nue ou sur toute autre source d'ignition. P251.-Récipient sous pression : ne pas perforer, ni brûler, même après usage. P410+P412.-Protéger du rayonnement solaire. Ne pas exposer à une température supérieure à 50 °C/122 °F. P264.-Se laver les mains soigneusement après manipulation. P273.- Éviter le rejet dans l'environnement. P305+P351+P338.-EN CAS DE CONTACT AVEC LES YEUX : rincer avec précaution à l'eau pendant plusieurs minutes. Enlever les lentilles de contact si la victime en porte et si elles peuvent être facilement enlevées. Continuer à rincer. P337+P313.-Si l'irritation oculaire persiste : consulter un médecin. P501.-Éliminer le contenu / récipient conformément à la législation en vigueur de traitement des déchets. EUH208.-Contient du D-Limonène. Peut produire une réaction allergique. Tenir hors de portée des enfants. Ne pas avaler. EN CAS D'ACCIDENT CONSULTER LE SERVICE MÉDICAL D'INFORMATION TOXICOLOGIQUE. TÉL. : 91 562 04 20.

**GAMME
DOMESTIQUE**

CARACTÉRISTIQUES PHYSICO-CHIMIQUES

INFLAMMABILITÉ	Extrêmement inflammable
SOLUBILITÉ	Non soluble
APPARENCE	Aérosol
ODEUR	Caractéristique
COULEUR	Ne s'applique pas
DENSITÉ CONCENTRÉ	0.90-0.94 g/ml
pH	Ne s'applique pas car il s'agit d'un aérosol